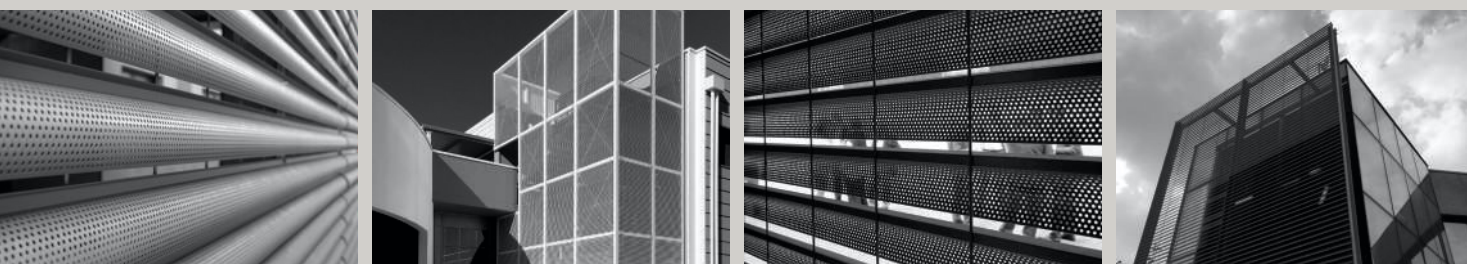


III Rivestimenti di facciata



TALIA® / SCREEN / TALIALIVE

La linea TALIA®, declinata nelle differenti tipologie, è la soluzione ideale per rispondere non solo alla cura estetica dei nuovi progetti, ma anche alla crescente richiesta di riqualificazioni edilizie.

Il profilo lineare ed elegante si inserisce armoniosamente in ogni contesto, da quello più moderno hi-tech a quello più green grazie alle diverse finiture (zincata e verniciata) ed ai materiali di cui è composta. Tra questi, l'innovazione di NUOVA DEFIM ORSOGRILL propone in esclusiva TALIALIVE che coniuga lo stile unico di TALIA® con le caratteristiche proprie dell'acciaio COR-TEN quali la cromia calda e "viva", oltre alla eliminazione delle manutenzioni, un vantaggio ancor più concreto per installazioni a grande altezza.

Il profilo di TALIA® è declinato nella versione STANDARD e SCREEN per soddisfare le diverse necessità di schermatura.

L'installazione dei pannelli viene definita in collaborazione con l'Ufficio Tecnico, sia con soluzioni standard sia con sistemi personalizzati per contesti specifici. Inoltre, nella versione TALIALIVE l'assenza di finiture, oltre a velocizzare i tempi di consegna, permettono immediate correzioni in cantiere senza compromettere l'estetica.



CARATTERISTICHE TECNICHE

Dimensioni

- > Maglia 46x132 mm
- > Profili TALIA® e TALIA® SCREEN orizzontali/verticali
- > Tondi verticali/ orizzontali da 4 mm

Materiale

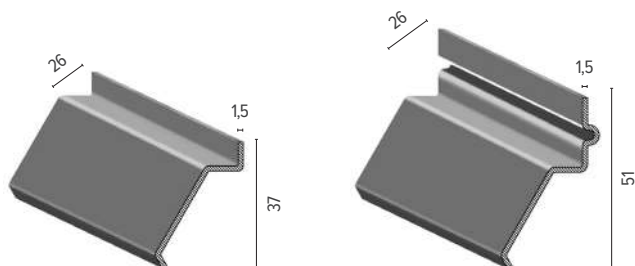
- > Acciaio S235JR UNI EN 10025
- > Acciaio COR-TEN S355JOWP

Rivestimento

- > Zincatura a caldo UNI EN ISO 1461
- > Verniciatura con poliesteri
- > Eventuale ossidazione accelerata (COR-TEN)*

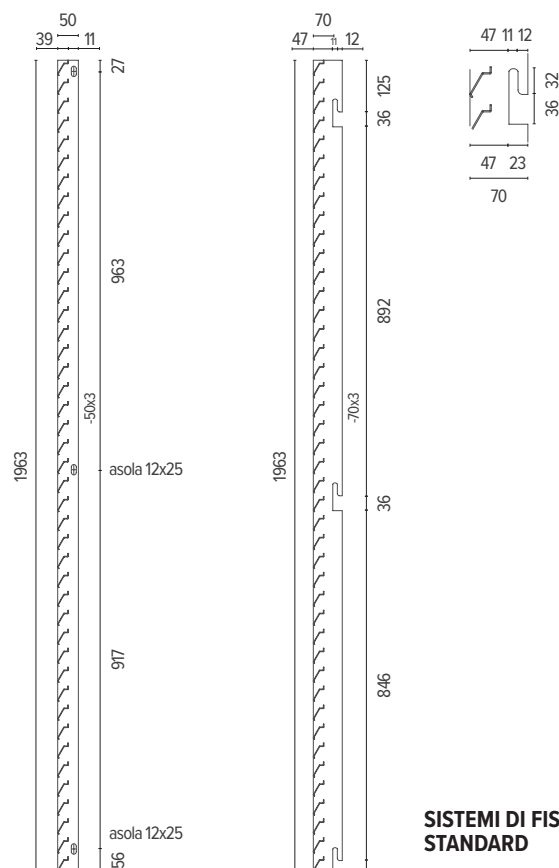
VOCE DI CAPITOLATO

Sistema di rivestimento di facciata composto da elementi lamellari in acciaio S235JR o acciaio COR-TEN con maglia 46x132 mm collegati mediante elettrosaldatura da tondi verticali diametro 4 mm.



Profilo TALIA®

Profilo TALIA® SCREEN



SISTEMI DI FISSAGGIO STANDARD



TETI è il sistema di rivestimento di facciata esclusivo di NUOVA DEFIM ORSOGRIL realizzato in un sistema composto da profili metallici sagomati elettrosaldati con tondi verticali diametro 4 mm. È disponibile sia nella versione con profilo pieno sia microforato che ne esalta le caratteristiche di permeabilità ed eleganza.

Il sistema di fissaggio prevede l'utilizzo del pannello non bordato applicato direttamente alla struttura. Tale processo rende l'installazione un processo rapido, economico e flessibile per il suo utilizzo in progetti trasversali.

CARATTERISTICHE TECNICHE

Dimensioni

- > Maglia 116x200 mm
- > Profili orizzontali
- > Tondi verticali da 4 mm

Materiale

- > Acciaio S235JR UNI EN 10025 (profilo pieno)
- > Acciaio S235JR UNI EN 10025 Sendzimir (profilo microforato)

Rivestimento

- > Zincatura a caldo UNI EN ISO 1461
- > Verniciatura con poliestere

Sistema di fissaggio

- > Frontale con viti autoperforanti

VOCE DI CAPITOLATO

Il rivestimento di facciata TETI è costituito da pannelli modulari, monolitici, maglia 116x200 mm, profili orizzontali a sezione speciale (interasse 116 mm), collegamenti verticali in tondo da \varnothing 4 mm (interasse 200 mm).

PROFILO PIENO

Materiale: acciaio S235JR UNI EN 10025

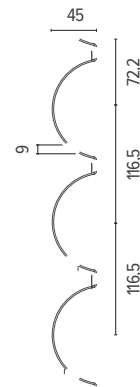
PROFILO MICROFORATO

Materiale: acciaio S235JR UNI EN 10025 Sendzimir.

Finitura: verniciatura con polveri poliestere su materiale zincato a caldo secondo le Norme UNI EN ISO 1461 o su materiale Sendzimir.

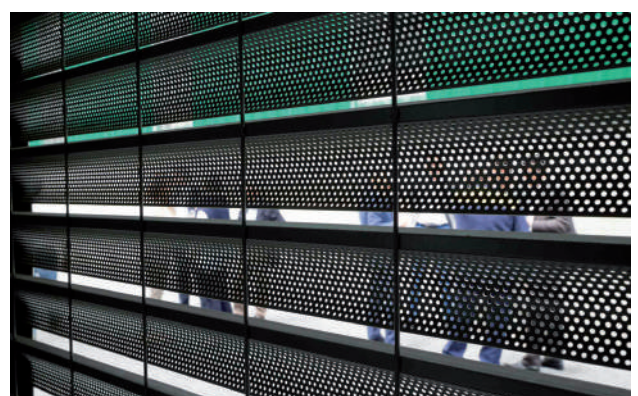
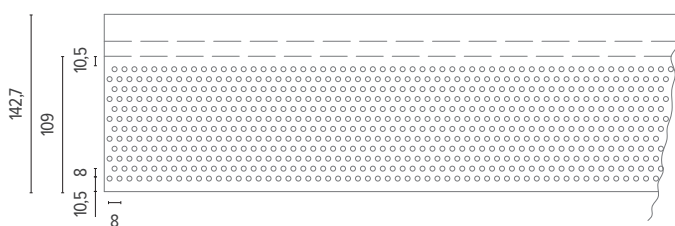
Sistema di fissaggio frontale con viti autoperforanti. Si consiglia l'utilizzo di un fissaggio per ogni profilo.

Dimensioni pannello 5500x1972 mm.



PANNELLO				MAGLIA		BARRA TRASVERSALE
H	L	Peso		H	L	\varnothing
mm	mm	kg/cad	kg/m ²	mm	mm	mm
1972	5500	167,7	15,5	116	200	5

PROFILO MICROFORATO



GRIGLIATO SEMILAVORATO VERTICALE

Per completare l'offerta nell'ambito delle recinzioni, NUOVA DEFIM ORSOGRILL offre una vasta gamma di semilavorato in formati standard (vedi tabella) con finitura grezza o zincata a caldo per carpenterie, fabbri o magazzini siderurgici che vogliono personalizzare la finitura di recinzioni, aree tecniche, pannellature di facciata e altro ancora.

CARATTERISTICHE TECNICHE

Materiale

- > Acciaio S235JR UNI EN 10025
- > Acciaio COR-TEN

Rivestimento

- > Zincatura a caldo UNI EN ISO 1461
- > Eventuale decapaggio (COR-TEN)



TIPO	PANNELLO			MAGLIA		BARRA PORTANTE		DISTANZIALE	CONFEZIONE
	H mm	L mm	Peso kg/cad	A mm	B mm	H mm	S mm	Ø mm	n. pezzi
DIONE	6000	1136	77,8	42	44	25	2	4	10
DANAE	5900	1136	64,9	42	132	25	2	4	10
PLEIONE	5900	1552	71,2	62	66	25	2	4,5	10
	5900	1862	85,0	62	66	25	2	4,5	10
STEROPE 2	5900	1552	63,2	62	132	25	2	4,5	10
	5900	1862	75,5	62	132	25	2	4,5	10
STEROPE 3	5900	1553	92,3	62	132	25	3	4,5	10
	5900	1863	110,2	62	132	25	3	4,5	10
BRITOSTEROPE	5900	1864	180,9	62	132	30	4	6	10
TALIA	5400	1596	117,9	46	132	sp. 1,5		4	5
	5400	1963	145,0	46	132			4	5
	6100	1596	130,8	46	132			4	5
	6100	1963	160,8	46	132			4	5
TALIA SCREEN	5400	1610	154,7	46	132	sp. 1,5		4	5
	5400	1975	190,0	46	132			4	5
	6100	1610	171,6	46	132			4	5
	6100	1975	210,7	46	132			4	5
TETI	5500	1972	163,5	116	200	sp. 1,5		4,5	5
TETI MICROFORATA 1 SENDZIMIR	5500	1972	152,6	116	200	sp. 1,5		4,5	5
MEROPE	5990	1862	54,7	124	62	25	2	4,5	10
ANTICLEA	6100	1000	77,1	ANTICLEA		25	6	12	5
	6100	1200	86,8			25	6	12	5
	6100	1500	101,5			25	6	12	5
	6100	1800	130,2			25	6	12	5
	6100	2000	140,0			25	6	12	5

