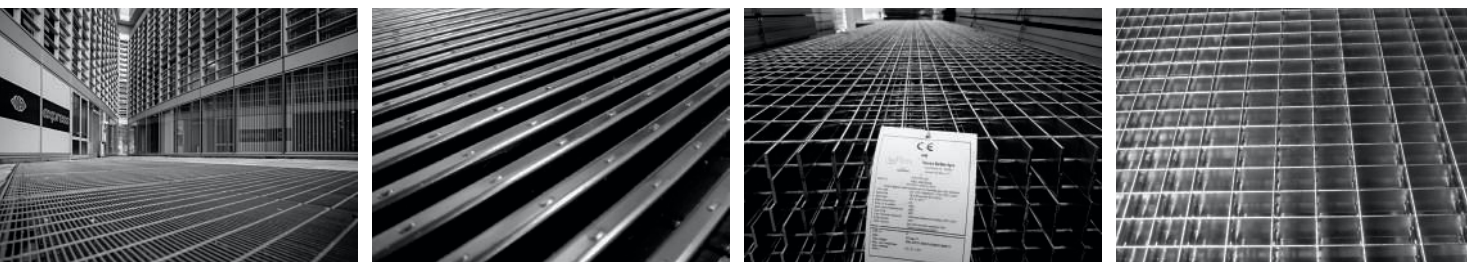




# ☰ Gitterroste

Design und Funktionalität



Download



**GITTERROSTE**

[https://www.nuovadefim.com/de/content/  
download-area](https://www.nuovadefim.com/de/content/download-area)

**CE** CE-Kennzeichnung  
NR 0948-CPR-0287

**POTISSIMUM  
PUNKTGESCHWEIBT\_** S. 20  
POTISSIMUM® BAU  
POTISSIMUM® INDUSTRIE

**BARROTTO\_** S. 22  
BARROTTO ANTIQUUM®

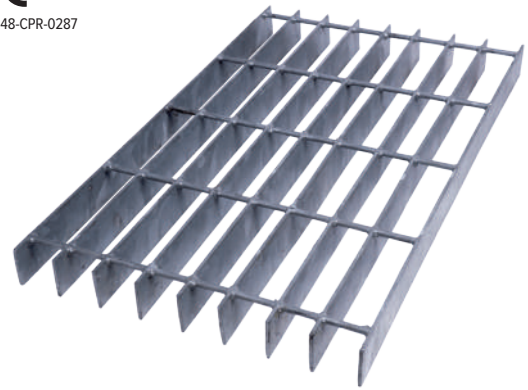
**UTILIOR  
PRESSROSTE\_** S. 23  
UTILIOR®

**STUFEN\_** S. 24  
STANDARD® STUFEN  
ANTIVERTIGO® SYSTEM

# POTISSIMUM® BAU

Dank seinem speziellen Herstellungsverfahren, bietet die Punktgeschweißte Stahlgitterroste POTISSIMUM® für die Bauindustrie, hauptsächlich für Wohngebäude, eine ausgezeichnete Festigkeit bei gleichzeitig hochqualitativem Design und die große Auswahl an Maschengrößen auf Lager ermöglicht, auf jeden Bedarf und jede Situation schnell zu reagieren. Maßgeschneiderte, gerahmte und geformte Gitterplatten werden für die Realisierung einfacher und komplexer Projekte mit der Unterstützung unseres technischen Büros hergestellt, das den Kunden die geeignetsten und kostengünstigsten Lösungen bietet. Sowohl die halbfertigen Standardpaneele "GEA" (Größe 6100x1000mm) als auch die zugeschnittenen und verarbeiteten Gitterroste werden mit CE-Kennzeichnung und der entsprechenden italienischen Ursprungsbezeichnung (gU) geliefert.

CE  
NR 0948-CPR-0287



## TECHNISCHE EIGENSCHAFTEN

### Material

> S235JR UNI EN 10025 Stahl

### Beschichtung

> Feuerverzinkt nach UNI EN ISO 1461

### Lackierung

> RAL Farben

### Zubehöre

> Kupplung für Gitterrosten > (s. 68)

## ANWENDUNGSBEISPIELE

- > Gehflächen
- > Treppen
- > Straßenablauf
- > Stahlboden
- > Dachboden

## PRODUKTSPEZIFIKATIONEN

Punktgeschweißter Gitterrost ORSOGRIL POTISSIMUM® für Bauindustrie - GES zugeschnittene gerahmte Paneele (Tragstäbe - Masche)

Maschenweite mm: 15.11.22/25 x...

Tragstäbe mm:...

Querstäbe Ø mm:...

Kantenrahmen mm... mit durchgehender Rille, punktgeschweißt am Panel (normalen quadratischen Paneele)

Gewicht kg / m<sup>2</sup>:...

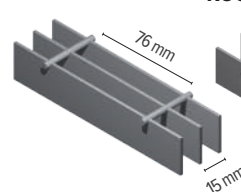
Material: S235JR UNI EN 10025 Stahl

Beschichtung: Feuerverzinkt nach UNI EN ISO 1461

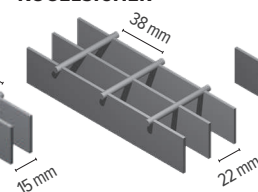
AGLAI A Kupplung für .... mm Masche - untere oder obere Befestigung

CE-Zertifiziert (Ref. Factory Manufacturing Control Certificate 0948-CPR-0287)

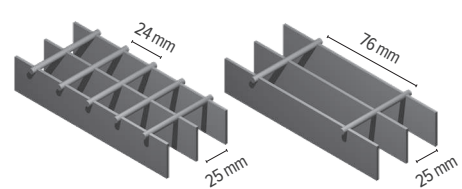
### ABSATZSICHER



### KUGELSICHER



### BAU



			ABSATZSICHER	KUGELSICHER		BAU		
TRAGSTÄBE			N. Tragstäbe	67	47	47	41	41
QUERSTÄBE								
H	D	L	Maschenweite	15x76	22x38	22x76	25x24	25x76
mm	mm	mm	Gew.	kg/m <sup>2</sup>	kg/m <sup>2</sup>		kg/m <sup>2</sup>	
25	2	998		25,2	-	18,0	18,4	15,8
30	2	998		30,1	-	21,5	-	18,9
40	2	998		40,1	-	-	-	25,0
25	3	999		38,1	-	-	-	23,6
30	3	999		45,7	-	32,2*	-	28,2
40	3	999		61,0	-	-	-	37,6
50	3	999		76,2	-	-	-	46,9
60	3	999		92,4	-	-	-	57,1
70	3	999		107,8	-	-	-	66,5
80	3	999		123,2	-	-	-	-
40	4	1000		-	-	57,6	-	50,4
50	4	1000		-	-	72,0	-	63,0
60	4	1000		-	-	87,2	-	76,3
70	4	1000		-	-	101,8	-	89,0

GEA PANEELGRÖßE 6100X1000 mm

\*Ausführung mit gezackten Tragstäbe erhältlich

Gewichte (kg / m<sup>2</sup>) sind theoretisch und unterliegen Maßtoleranzen der Rohstoffe

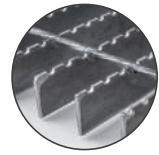
(Seite 16 von UNI 11002, Punkt 5.3, Prospekt 1)



# POTISSIMUM® INDUSTRIE

Dank seinem speziellen Herstellungsverfahren, bietet die Punktgeschweißte Stahlgitterroste POTISSIMUM® für die Industrie eine ausgezeichnete Festigkeit bei gleichzeitig hochqualitativem Design und die große Auswahl an Maschengrößen auf Lager ermöglicht, auf jeden Bedarf und jede Situation schnell zu reagieren.

Maßgeschneiderte, gerahmte und geformte Gitterplatten werden für die Realisierung einfacher und komplexer Projekte mit Unterstützung unseres technischen Büros hergestellt, das den Kunden die geeignetsten und kostengünstigsten Lösungen bietet. Sowohl die halbfertigen Standardpaneele "GEA" (Größe 6100 x 1000 mm) als auch die zugeschnittenen und verarbeiteten Gitterroste werden mit CE-Kennzeichnung und der entsprechenden italienischen Ursprungsbezeichnung (gU) geliefert.



Zacken  
(Anti-slip Klasse R10 n. 5648/14)

## TECHNISCHE EIGENSCHAFTEN

### Material

> S235JR UNI EN 10025 Stahl

### Beschichtung

> Feuerverzinkt nach UNI EN ISO 1461

### Lackierung

> RAL Farben

### Zubehöre

> Kupplung für Gitterroste > (s. 68)

## PRODUKTSPEZIFIKATIONEN

Punktgeschweißter Gitterrost  
ORSOGRIL POTISSIMUM® für Industrie  
- GES zugeschnittene gerahmte Paneele  
(Tragstäbe - Masche)

Maschenweite mm: 30/34 x...

Tragstäbe mm: ...

Querstäbe Ø mm: ...

Kantenrahmen mm... mit durchgehender Rille, am Panel punktgeschweißt (normalen quadratischen Paneele)

Gewicht kg / m<sup>2</sup> ...

Material: S235JR UNI EN 10025 Stahl

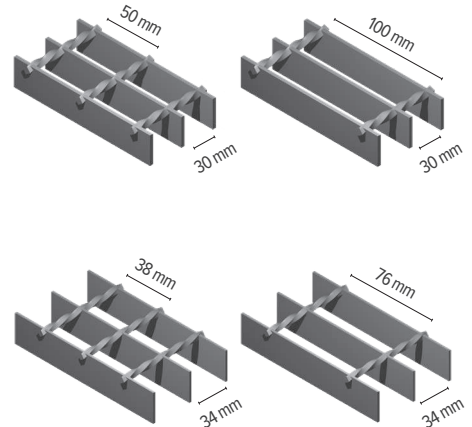
Beschichtung: Feuerverzinkt nach UNI EN ISO 1461

AGLAIA Kupplung für .... mm Masche - untere oder obere Befestigung

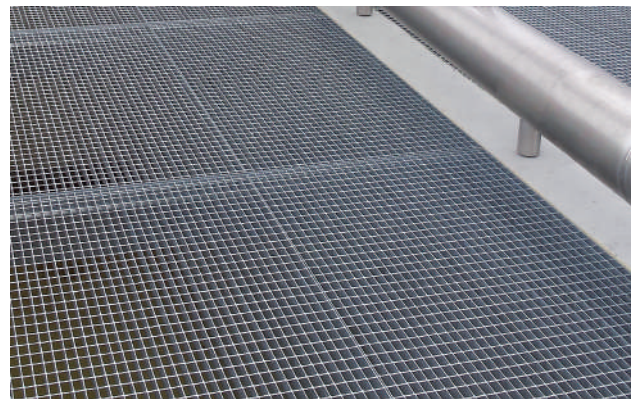
CE-Zertifiziert (Ref. Factory Manufacturing Control Certificate 0948-CPR-0287)

## ANWENDUNGSBEISPIELE

- > Gehflächen
- > Treppen
- > Straßenablauf
- > Stahlboden
- > Industrieboden



TRAGSTÄBE		QUERSTÄBE	N. Tragstäbe	34*	34*	30*	30*
H	D	L		Maschenweite	30x50	30x100	34x38
mm	mm	mm	Gew.	kg/m <sup>2</sup>	kg/m <sup>2</sup>	kg/m <sup>2</sup>	kg/m <sup>2</sup>
25	2	998		-	-	14,0	12,4
30	2	998		-	-	16,2	14,6
40	2	998		-	-	20,7	-
25	3	999		21*	19,8*	19,6	18
30	3	999		24,9*	23,7*	23,1*	21,4
40	3	999		32,6	31,4	29,9*	28,3
50	3	999		-	-	36,7	35,1
40	4	1000		43	41,8	39,1	37,4
25	5	1000		34,4*	32,4*	-	-
30	5	1000		40,9*	38,9*	-	-
32	5	1000		43,5*	41,5*	-	-



GEA PANEELEGRÖßE 6100X1000 mm

\*Ausführung mit gezackter Tragstäbe erhältlich

\*Gewichte (kg / m<sup>2</sup>) sind theoretisch und unterliegen Maßtoleranzen der Rohstoffe

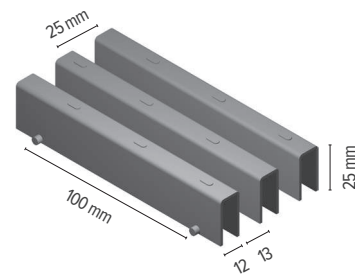
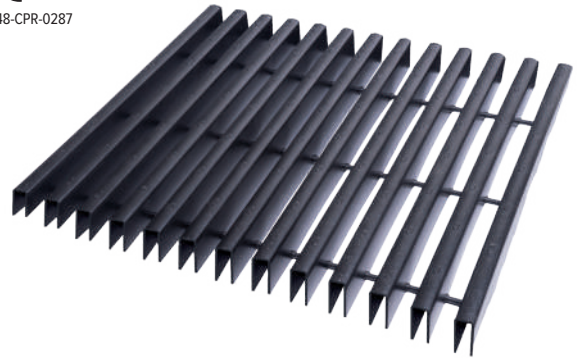
(Seite 16 von UNI 11002, Punkt 5.3, Prospekt 1)



# BARROTTO ANTIQUUM®

Dank der besonderen rutschfesten Tragstäbe und des handgefertigten Designs ist der punktgeschweißte Gitterrost BARROTTO ANTIQUUM® eine praktische und hochwertige Lösung für Anwendungen in historischen Stadtvierteln. Der Service von Defim Orsogrill umfasst die Möglichkeit, gerahmte und geformte Paneele mit technischer Unterstützung des Ingenieurbüros nach Maß herzustellen. Sowohl die halbfertigen Standardpaneele "GEA" (Größe 6100 x 1000 mm) als auch die zugeschnittenen und verarbeiteten Gitterroste werden mit CE-Kennzeichnung und der entsprechenden italienischen Ursprungsbezeichnung (gU) geliefert.

CE  
NR 0948-CPR-0287



## TECHNISCHE EIGENSCHAFTEN

### Material

> S235JR UNI EN 10025 Stahl

### Beschichtung

> Feuerverzinkt nach UNI EN ISO 1461

### Lackierung

> RAL Farben

### Sektion

> U-Profil-Tragstäbe, Größe 25x12x25x1,5 mm (Absatzsicher)

### Gewicht

> 28,6 kg / m<sup>2</sup> (Halbfertig)

### Tragfähigkeit (kg)

> Klasse 1 - Fußgängerlast bei maximaler Nettospanne von 1300 mm

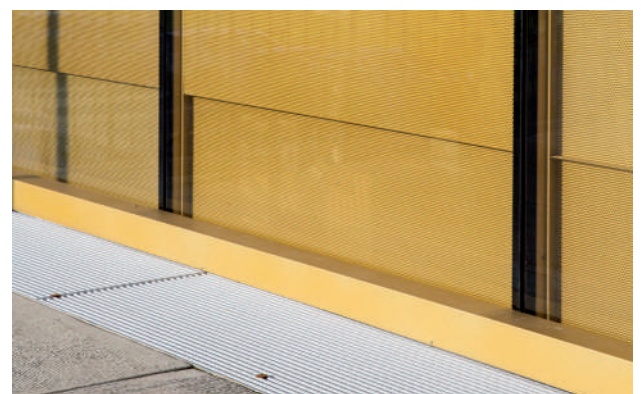
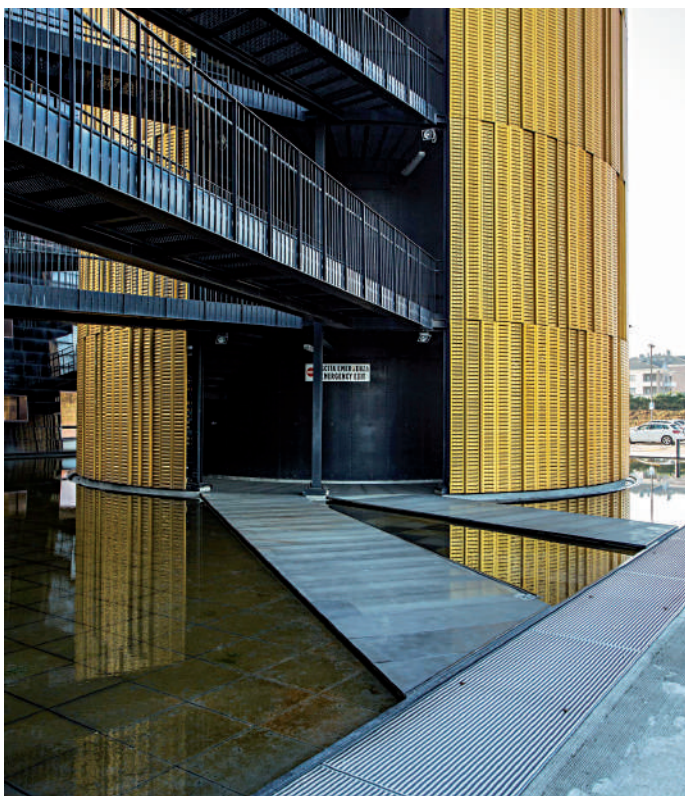
## ANWENDUNGSBEISPIELE

- > Fußgänger-Stahlböden in historischen Vierteln
- > Entwässerungsrinnen
- > Lüftungsgitter

## PRODUKTSPEZIFIKATIONEN

Punktgeschweißter Gitterrost BARROTTO ANTIQUUM® punktgeschweißter Gitterrost in zugeschnittenen gerahmten Paneelen (Tragstäbe - Maschenweit)  
Maschenweite mm: 25 (13mm leer, 12mm voll) x 100mm  
U-Profil-Tragstäbe, Größe 25x12x25x1,5 mm  
Querstäbe Ø 4mm  
Kantenrahmen in 25 x 2mm Stäbe  
Gewicht kg/m<sup>2</sup>: 34,9 (Verzinkt oder Lackiert)  
Material: S235JR UNI EN 10025 Stahl  
Beschichtung: Feuerverzinkt nach UNI EN ISO 1461  
ALTERNATIV:  
Beschichtung: auf feuerverzinktes Material mit 223 RAL Pulverlackiert  
AGLAIA Kupplung für 15 mm Masche - untere Befestigung.  
CE-Zertifiziert (Ref. Factory Manufacturing Control Certificate 0948-CPR-0287)

ANTISLIP DIN 51130 – R9 KLASSE  
SICHERHEITSMASCHEN NACH DIN EN ISO 14122



Dank des vielseitigen Herstellungsverfahrens bietet der Pressrost UTILIOR® ein breites Maschensortiment, um attraktives Design mit Tragfähigkeit zu kombinieren; mit Unterstützung seines technischen Büros bietet NUOVA DEFIM auch Rahmungs- und Formgebungsservice an.

### TECHNISCHE EIGENSCHAFTEN

**Materialien**

- > S235JR UNI EN 10025 Stahl
- > Stahl - Edelstahl - Aluminium - COR-TEN

**Beschichtung**

- > Feuerverzinkt (UNI EN ISO 1461)

**Lackierung**

- > RAL Farben

**Zubehöre**

- > Kupplung für Gitterroste > (s. 68)

### ANWENDUNGSBEISPIELE

- > Gehflächen
- > Treppen
- > Straßenablauf
- > Stahlboden
- > Dachboden

### PRODUKTSPEZIFIKATIONEN

Gepresster Gitterrost UTILIOR® in GP zugeschnittenen gerahmten Paneelen (Tragstäbe - Masche)

Maschenweite mm: ...

Tragstäbe mm: ...

Querstäbe mm: ...

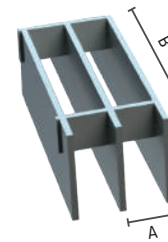
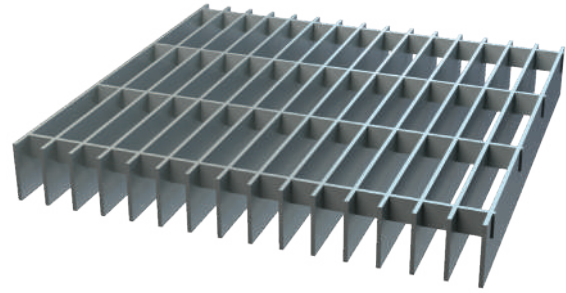
Kantenrahmen ...

Gewicht kg / m<sup>2</sup>: ...

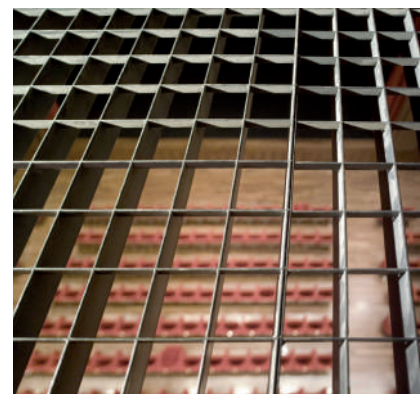
Material: S235JR UNI EN 10025 Stahl

Beschichtung: Feuerverzinkt (UNI EN ISO 1461)

AGLAIA Kupplung für ... mm Masche – untere oder obere Befestigung.



TRAGSTÄBE		QUERSTÄBE		Maschenweite AxB											
H	D	H	D	11x66	15x66	17x66	22x22	22x66	25x66	33x33	33x66	44x11	66x11	66x22	66x33
mm	mm	mm	mm	kg/m <sup>2</sup>	kg/m <sup>2</sup>	kg/m <sup>2</sup>	kg/m <sup>2</sup>	kg/m <sup>2</sup>	kg/m <sup>2</sup>	kg/m <sup>2</sup>	kg/m <sup>2</sup>	kg/m <sup>2</sup>	kg/m <sup>2</sup>	kg/m <sup>2</sup>	kg/m <sup>2</sup>
20	2			34,1	26,2	23,6	24,3	19,3	17,6	16,8	14,3	24,5	21,9	14,4	11,9
25	2			42	32,1	28,8	28,5	23,5	21,4	19,8	17,3	26,9	23,6	16,1	13,6
30	2			49,9	38	34,1	32,6	27,6	25,2	22,7	20,2	29,3	25,3	17,8	15,3
35	2			57,7	43,9	39,3	36,8	31,8	28,9	25,7	23,2	31,7	27	19,5	17,1
40	2			65,6	49,8	44,5	41	36	32,7	28,6	26,1	34	28,8	21,3	18,8
45	2	10	2	73,5	55,7	49,8	45,2	40,2	36,5	31,6	29,1	36,4	30,5	23	20,5
50	2			81,3	61,6	55	49,4	44,4	40,2	34,5	32	38,8	32,2	24,7	22,2
25	3			59,6	45	40,2	37,3	32,3	29,2	25,7	23,2	31,4	26,6	19,1	16,6
30	3			71	53,5	47,7	43,2	38,2	34,6	29,8	27,3	34,7	28,9	21,4	18,9
35	3			82,4	62	55,2	49,1	44,1	39,9	33,9	31,4	38	31,2	23,7	21,2
40	3			93,8	70,5	62,7	55,1	50,1	45,2	38	35,5	41,2	33,5	26	23,5
45	3			105,1	78,9	70,2	61	56	50,6	42,1	39,6	44,5	35,8	28,3	25,8
50	3			116,5	87,4	77,7	66,9	61,9	55,9	46,3	43,8	47,8	38,1	30,6	28,1
60	3			139,8	104,9	93,2	80,3	74,3	67	55,5	52,5	57,3	45,6	36,7	33,7
70	3	12	2	162,5	121,8	108,2	92,2	86,2	77,7	63,7	60,7	63,8	50,2	41,3	38,3
80	3			185,3	138,7	123,2	104	98	88,3	72	69	70,4	54,8	45,9	42,9
90	3			208	155,7	138,3	115,9	109,9	99	80,2	77,2	76,9	59,5	50,5	47,5
100	3			230,8	172,6	153,3	127,8	121,8	109,7	88,4	85,4	83,4	64,1	55,1	52,1
30	4			96,6	73,4	65,6	64,2	53	48,2	44,1	38,5	59,6	51,8	35,1	29,6
40	4			126,8	95,9	85,6	79,9	68,8	62,4	55	49,5	68,3	58	41,3	35,7
50	4			157,1	118,4	105,5	95,7	84,6	76,5	66	60,4	77	64,1	47,4	41,8
60	4			187,3	140,9	125,4	111,5	100,3	90,7	76,9	71,3	85,7	70,2	53,5	47,9
70	4			217,5	163,4	145,4	127,2	116,1	104,8	87,8	82,3	94,3	76,3	59,6	54
80	4	15	3	247,7	185,9	165,3	143	131,8	119	98,8	93,2	103	82,4	65,7	60,1
90	4			277,9	208,4	185,3	158,7	147,6	133,1	109,7	104,1	111,7	88,5	71,8	66,3
100	4			308,2	230,9	205,2	174,5	163,4	147,3	120,7	115,1	120,4	94,7	78	72,4
110	4			338,4	253,4	225,1	190,3	179,1	161,4	131,6	126	129,1	100,8	84,1	78,5
120	4			368,6	276	245,1	206	194,9	175,6	142,5	137	137,8	106,9	90,2	84,6
40	5			157,7	119,3	106,5	100,5	85,8	77,8	69,1	61,8	87,3	74,5	52,5	45,1
50	5			195,2	147,2	131,3	120	105,3	95,3	82,7	75,3	98,1	82,1	60,1	52,7
60	5			232,7	175,2	156	139,5	124,8	112,9	96,3	88,9	108,9	89,7	67,7	60,3
70	5			270,1	203,1	180,7	159,1	144,4	130,4	109,8	102,5	119,7	97,3	75,3	67,9
80	5	15	4	307,6	231	205,4	178,6	163,9	148	123,4	116	130,4	104,9	82,8	75,5
90	5			345,1	258,9	230,2	198,2	183,5	165,5	136,9	129,6	141,2	112,5	90,4	83,1
100	5			382,5	286,8	254,9	217,7	203	183,1	150,5	143,2	152	120,1	98	90,7
110	5			420	314,7	279,6	237,2	222,5	200,6	164,1	156,7	162,8	127,7	105,6	98,3
120	5			457,5	342,6	304,3	256,8	242,1	218,2	177,6	170,3	173,5	135,2	113,2	105,8



ZUBEHÖR FÜR  
GITTERROSTE  
S. 68

**PRESSROST - GEWICHT VON VERZINKTEN PANEELN**

Gewichte (kg / m<sup>2</sup>) sind theoretisch und unterliegen Maßtoleranzen der Rohstoffe  
(Seite 16 von UNI 11002, Punkt 5.3, Prospekt 1)

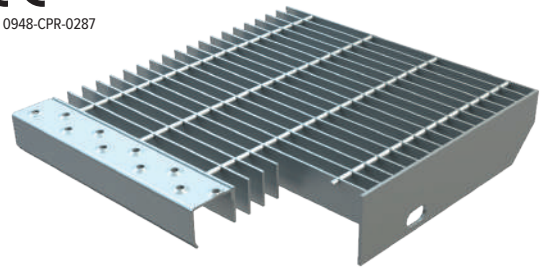


# STANDARD STUFEN®

Für außenliegende und Notfalltreppen werden hauptsächlich Standardgitterstufen verwendet, da diese den Tragfähigkeitsanforderungen und das Verhältnis von Leer zu Voll für eine schnelle Evakuierung von Feuerrauch erfüllt.

Alle unsere Gitterstufen werden mit CE-Kennzeichnung und der entsprechenden italienischen Ursprungsbezeichnung (gU) geliefert.

CE  
NR 0948-CPR-0287



## TECHNISCHE EIGENSCHAFTEN

### Material

> S235JR UNI EN 10025 Stahl

### Beschichtung

> Feuerverzinkt nach UNI EN ISO 1461

## ANWENDUNGSBEISPIELE

- > Außenliegende Treppen
- > Not- und Feuerleitern

## PRODUKTSPEZIFIKATIONEN

ORSOGRIL geschweißte Gitterstufe zum Verbolzen - STD

Maschenweite mm:...

Tragstäbe mm:...

Querdrähte mm:...

Abmessungen mm:...

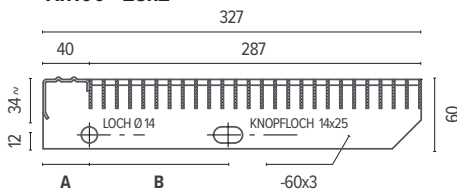
Paneele mit einer Antrittskante und zwei perforierten Seitenstäbe zum Verbolzen mit dem Treppengestell.

Gewicht kg / Stück:...

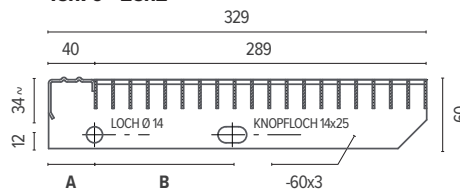
Material: S235JR UNI EN 10025 Stahl

Beschichtung: Feuerverzinkt nach UNI EN ISO 1461

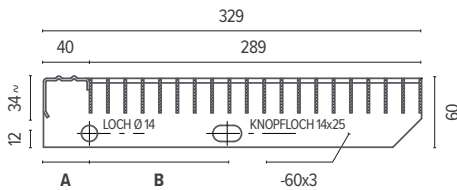
### 11x100 - 25x2



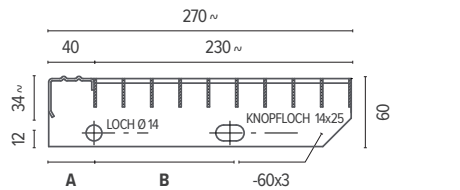
### 15x76 - 25x2



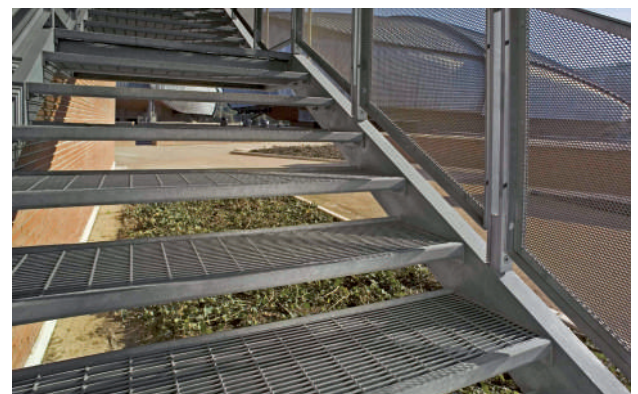
### 15x76 - 30x2



### 25x76 - 25x2



BESCHREIBUNG	MASCHENWEITE		TRAG-STÄBE		GRÖßE			BOHREN	
	H	L	H	D	H	L	Gew.	A	B
	mm	mm	mm	mm	mm	mm	Kg/St	mm	mm
Gelochte Antrittskante*	15	76	25	2	1000	329	11,0	40	120
Gelochte Antrittskante*	15	76	25	2	1200	329	13,1	40	120
Gelochte Antrittskante**	15	76	30	2	1200	329	15,1	40	120
Gelochte Antrittskante*	25	76	25	2	600	267	4,3	40	120
Gelochte Antrittskante*	25	76	25	2	700	267	4,9	40	120
Gelochte Antrittskante*	25	76	25	2	800	267	5,5	40	120
Gelochte Antrittskante*	25	76	25	2	900	267	6,1	40	120
Gelochte Antrittskante*	25	76	25	2	1000	267	6,7	40	120



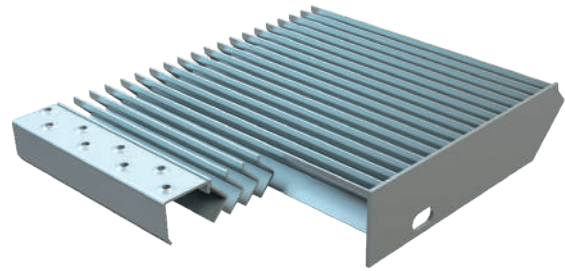
EXODUS® STUFEN FÜR NOTFALLSTREPPEN (ABSATZSICHERE MASCHEN – ZUM VERBOLZEN)

\* Nach D.M. 236 vom 14. Juni 1989

\*\* Nach UNI 1100-2-Norm, Test vom Mailänder Polytechnikum (s. 54 / 2 - 8.11.2)

# ANTIVERTIGO SYSTEM®

Der Gitterrost ANTIVERTIGO® SISTEMA NO PANIC ist ein patentiertes exklusives System von NUOVA DEFIM ORSOGRIL: Die besondere Form des Profils ermöglicht eine vollständige Abschirmung unter Beibehaltung der Luftdurchlässigkeit; entwickelt, um die Anti-Slip Normen zu erfüllen, dieser Gitterroststufe kann bei der Herstellung von Treppen, Treppenabsätze und Gehflächen verwendet werden.



## TECHNISCHE EIGENSCHAFTEN

### Material

> S235JR UNI EN 10025 Stahl

### Beschichtung

> Feuerverzinkt nach UNI EN ISO 1461

### Gewicht

> 18,3 kg /Panel (verzinkt)

### Tragfähigkeit (kg)

> Stufe bei maximaler Nettospanne von 1200 mm

## ANWENDUNGSBEISPIELE

- > Gehflächen
- > Treppen
- > Straßenablauf
- > Stahlboden
- > Dachboden

## PRODUKTSPEZIFIKATIONEN

ANTIVERTIGO® ORSOGRIL Treppenstufe zum Verbolzen

Maschenweite mm: 15

Tragstäbe mm: spezielle V-förmige Profile

Querdrähte mm: Ø 6

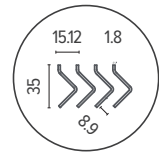
Abmessungen mm: 1200x315

Paneele mit einer Antrittskante und zwei perforierten Seitenstäbe zum Verbolzen mit dem Treppengestell.

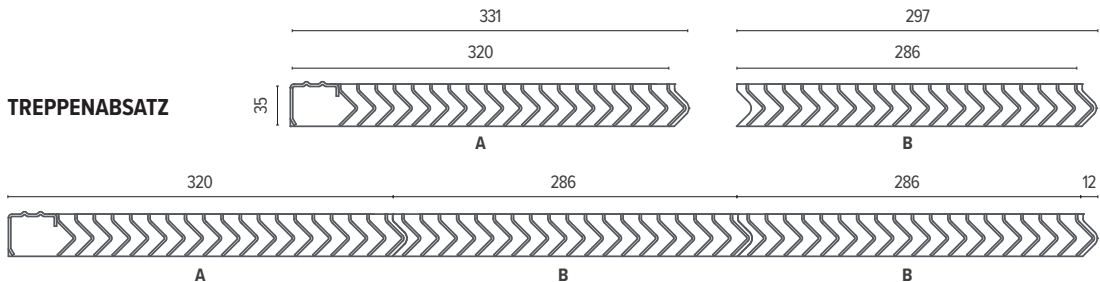
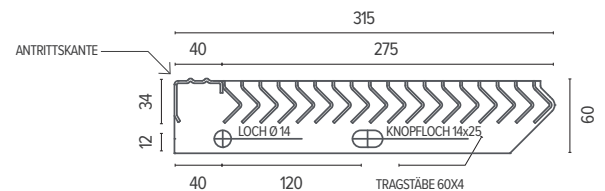
Gewicht kg / Paneel: 17,8 (verzinkt)

Material: S235JR UNI EN 10025 Stahl

Beschichtung: Feuerverzinkt (UNI EN ISO 1461)



## "NO PANIC" STUFEN



## TREPPENABSATZ

Nach dem ersten Paneel mit Antrittskante werden so viele ineinandergreifende Platten installiert, wie zum Erreichen der gewünschten Länge erforderlich sind.

Die Paneele werden nach einem "Schwalbenschwanz"-System verbunden; diese Lösung ermöglicht eine visuelle Kontinuität zwischen den Panels, wodurch die Verbindungspunkte versteckt werden.

### A\_Erster Paneel mit Antrittskante

Abmessungen Breite: 1200 mm  
Tiefe: 320 mm  
Gewicht kg/St. 16,8 (blank)  
kg/St. 17,8 (verzinkt)

### B\_Standardpaneele

Abmessungen Breite: 1200 mm  
Tiefe: 286 mm  
Gewicht kg/St. 15,2 (blank)  
kg/St. 16,2 (verzinkt)

