

III Fassadenverkleidungen



TALIA® / SCREEN / TALIALIVE

Mit seinen vielen Ausführungen ist das TALIA®-Sortiment die ideale Lösung für den ästhetischen Anforderungen sowohl für neue Projekte als für die Renovierung alten Gebäuden. Das elegante lineare Profil, das verwendete Material und das breite Beschichtungssortiment (feuerverzinkt und lackiert) machen TALIA® die beste Lösung für alle Einstellungen, von der modernsten High-Tech-Lösung bis hin zur naturgerechten; Zusätzlich bietet NUOVA DEFIM ORSOGRILL das exklusive TALIALIVE an, das den einzigartigen Stil von TALIA® mit den Eigenschaften von COR-TEN-Stahl, wie warmen und "lebenden" Farben, kombiniert.

TALIA®-Fassadenverkleidung ist in der Standard- und der SCREEN Ausführung erhältlich und die Zusammenarbeit mit dem technischen Büro bei der Installation ermöglicht, unterschiedliche Abschirmungsanforderungen zu erfüllen.

Das Beschichtungsfehlen in der TALIALIVE-Ausführung beschleunigt die Lieferzeiten und ermöglicht Korrekturen vor Ort, ohne die Ästhetik zu beeinträchtigen.



TECHNISCHE EIGENSCHAFTEN

Abmessungen

- > Maschenweite 46x132 mm
- > Horizontale TALIA® und TALIA®-SCREEN Stäbe
- > Vertikale Drähte 4 mm

Materialien

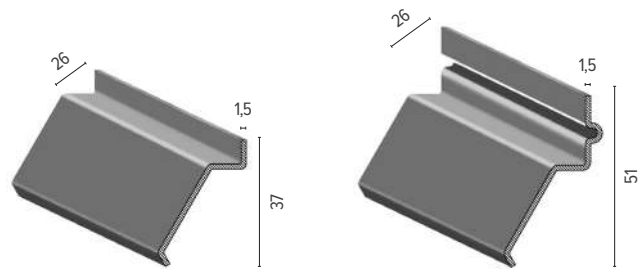
- > S355JOWP COR-TEN Stahl
- > S235JR UNI EN 10025 Stahl

Beschichtung

- > Nach UNI EN ISO 1461 feuerverzinkt
- > Lackierung mit Polyesterharzen
- > Ev. beschleunigte Oxidation (COR-TEN)*

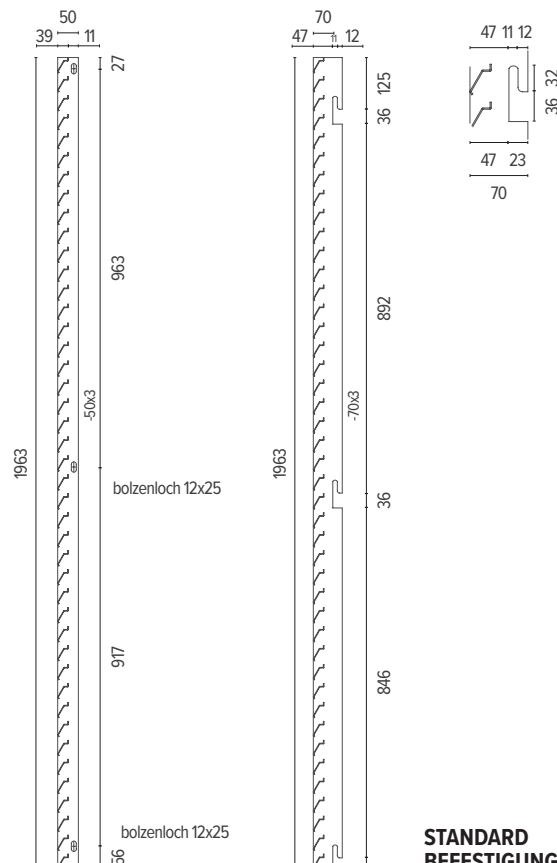
PRODUKTSPEZIFIKATIONEN

Fassadenverkleidungssystem aus S235JR- oder COR-TEN-Stahl, Maschenweite 46 x 132 mm, geschweißt mit vertikalen Drähten (ø 4 mm).



TALIA®-PROFIL

TALIA® SCREEN-PROFIL



*Zur Wirkung, sofort, wie in den Bildern gezeigt

TETI ist das neue exklusive Fassadenverkleidungssystem von Nuova Defim Orsogrill, das aus geformten Metallprofilen besteht, die mit vertikalen Stahldrähten (ø 4 mm) verschweißt sind; Die horizontalen Profile sind sowohl in voller als auch mit mikroperforierter Profilerfläche erhältlich.

Das ungerahmte Panel kann direkt an der Struktur befestigt werden; diese Eigenschaft macht die Installation schnell und kostengünstig.

TECHNISCHE EIGENSCHAFTEN

Abmessungen

- > Maschenweite 116x200 mm
- > Horizontale Profilen
- > Vertikale Drähte ø 4 mm

Materialien

- > S235JR UNI EN 10025 Stahl (voll)
- > S235JR UNI EN 10025 „Sendzimir“-Stahl (mikroperforiert)

Beschichtung

- > Nach UNI EN ISO 1461 feuerverzinkt
- > Lackierung mit Polyesterharzen

Befestigungssystem

- > Von vorne mit selbstschneidenden Schrauben

PRODUKTSPEZIFIKATIONEN

Das Fassadenverkleidungssystem TETI® besteht aus modularen monolithischen Paneelen (5500 x 1972mm), mit 116 x 200mm Maschenweite, horizontalen speziellen Profile (Abstand 116mm) und vertikalen Drähte mit 4mm Durchmesser (Abstand 200mm).

VOLLE PROFILE

Material: S235JR UNI EN 10025 Stahl

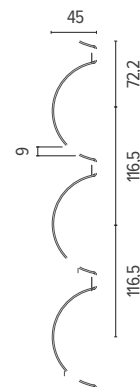
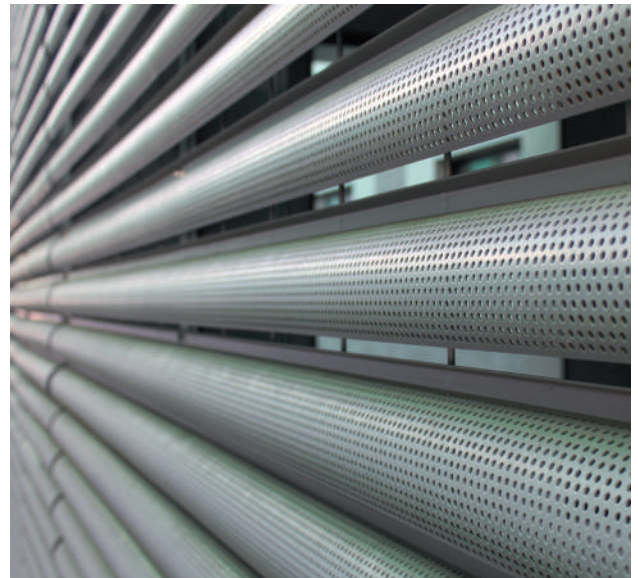
MIKROPERFORIERTE PROFILE

Material: S235JR UNI EN 10025 Stahl.
Beschichtung: lackiert mit Polyesterpulver auf feuerverzinktem (UNI EN ISO 1461) oder Sendzimir Material.

BEFESTIGUNGSSYSTEM: frontbefestigungssystem mit selbstschneidenden Schrauben.

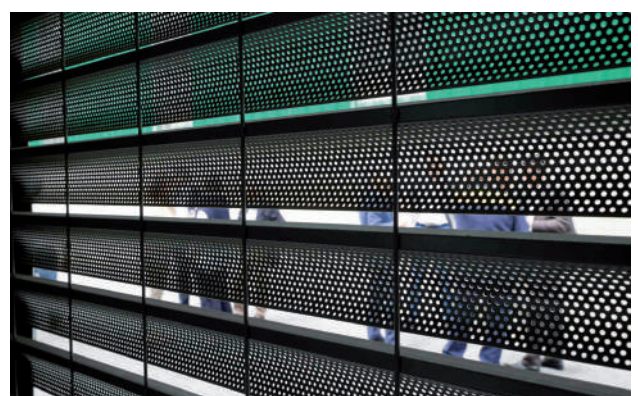
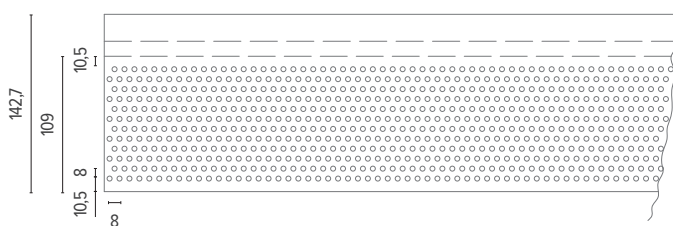
Die Verwendung eines Befestigungselements je Profil wird empfohlen.

Panelgröße 5500x1972 mm.



PANEEL				MASCHENWEITE		DRAHT
H	B	Gew.		H	B	Ø
mm	mm	Kg/St	kg/m ²	mm	mm	mm
1972	5500	167,7	15,5	116	200	5

MIKROPERFORIERTE PROFILE



VERTIKALE GITTERROSTE ALS HALBZEUG

Als Ergänzung zum Sortiment an Zaunprodukten bietet NUOVA DEFIM ORSOGRIL eine große Anzahl von Halbfertigen Produkte in Standardgrößen (siehe Tabelle) mit einfarbiger oder feuerverzinkter Oberfläche für Metall-Verarbeiter, Schmiede und Händler an.

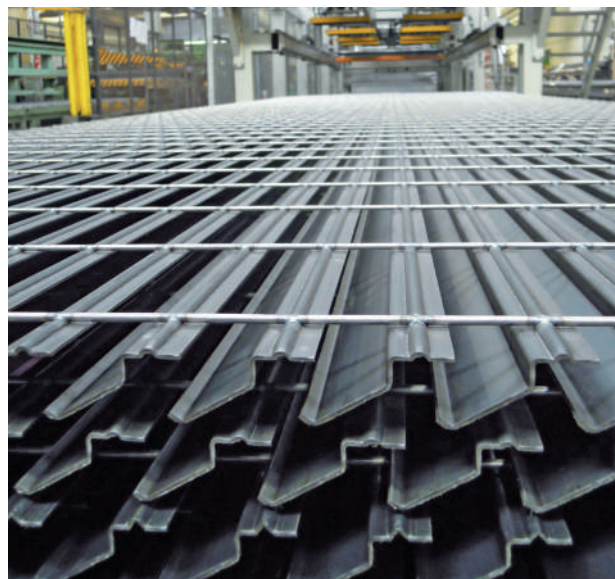
TECHNISCHE EIGENSCHAFTEN

Materialien

- > S235JR UNI EN 10025 Stahl
- > COR-TEN Stahl

Beschichtung

- > Feuerverzinkt nach UNI EN ISO 1461
- > Ev. beschleunigte Oxidation (COR-TEN)



AUSFÜHRUNG	PANEEL			MASCHENWEITE		TRAGSTÄBE		DRAT	VERPACKUNG
	H	B	Gew.	A	B	H	D	Ø	Stücke
	mm	mm	Kg/St	mm	mm	mm	mm	mm	-
DIONE	6000	1136	77,8	42	44	25	2	4	10
DANAE	5900	1136	64,9	42	132	25	2	4	10
PLEIONE	5900	1552	71,2	62	66	25	2	4,5	10
	5900	1862	85,0	62	66	25	2	4,5	10
STEROPE 2	5900	1552	63,2	62	132	25	2	4,5	10
	5900	1862	75,5	62	132	25	2	4,5	10
STEROPE 3	5900	1553	92,3	62	132	25	3	4,5	10
	5900	1863	110,2	62	132	25	3	4,5	10
BRITOSTEROPE	5900	1864	180,9	62	132	30	4	6	10
TALIA	5400	1596	117,9	46	132	sp. 1,5		4	5
	5400	1963	145,0	46	132			4	5
	6100	1596	130,8	46	132			4	5
	6100	1963	160,8	46	132			4	5
TALIA SCREEN	5400	1610	154,7	46	132	sp. 1,5		4	5
	5400	1975	190,0	46	132			4	5
	6100	1610	171,6	46	132			4	5
	6100	1975	210,7	46	132			4	5
TETI	5500	1972	163,5	116	200	sp. 1,5		4,5	5
TETI MIKROPERFORIERT 1 SENDZIMIR	5500	1972	152,6	116	200	sp. 1,5		4,5	5
MEROPE	5990	1862	54,7	124	62	25	2	4,5	10
ANTICLEA	6100	1000	77,1	ANTICLEA		25	6	12	5
	6100	1200	86,8			25	6	12	5
	6100	1500	101,5			25	6	12	5
	6100	1800	130,2			25	6	12	5
	6100	2000	140,0			25	6	12	5

