

TETI ist das neue exklusive Fassadenverkleidungssystem von Nuova Defim Orsogrill, das aus geformten Metallprofilen besteht, die mit vertikalen Stahldrähten (ø 4 mm) verschweißt sind; Die horizontalen Profile sind sowohl in voller als auch mit mikroperforierter Profilerfläche erhältlich.

Das ungerahmte Panel kann direkt an der Struktur befestigt werden; diese Eigenschaft macht die Installation schnell und kostengünstig.

**TECHNISCHE EIGENSCHAFTEN**

**Abmessungen**

- > Maschenweite 116x200 mm
- > Horizontale Profilen
- > Vertikale Drähte ø 4 mm

**Materialien**

- > S235JR UNI EN 10025 Stahl (voll)
- > S235JR UNI EN 10025 „Sendzimir“-Stahl (mikroperforiert)

**Beschichtung**

- > Nach UNI EN ISO 1461 feuerverzinkt
- > Lackierung mit Polyesterharzen

**Befestigungssystem**

- > Von vorne mit selbstschneidenden Schrauben

**PRODUKTSPEZIFIKATIONEN**

Das Fassadenverkleidungssystem TETI® besteht aus modularen monolithischen Paneelen (5500 x 1972mm), mit 116 x 200mm Maschenweite, horizontalen speziellen Profile (Abstand 116mm) und vertikalen Drähte mit 4mm Durchmesser (Abstand 200mm).

**VOLLE PROFILE**

Material: S235JR UNI EN 10025 Stahl

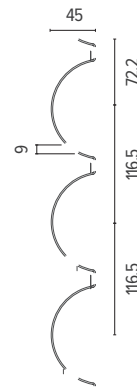
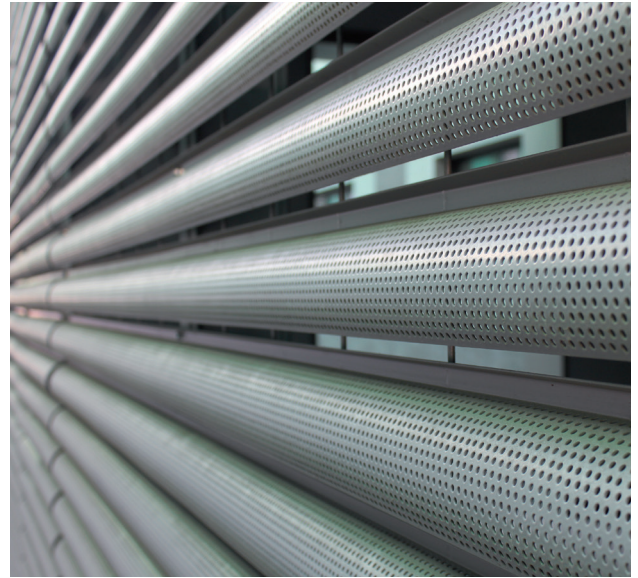
**MIKROPERFORIERTE PROFILE**

Material: S235JR UNI EN 10025 Stahl.  
Beschichtung: lackiert mit Polyesterpulver auf feuerverzinktem (UNI EN ISO 1461) oder Sendzimir Material.

**BEFESTIGUNGSSYSTEM:** frontbefestigungssystem mit selbstschneidenden Schrauben.

Die Verwendung eines Befestigungselements je Profil wird empfohlen.

Panelgröße 5500x1972 mm.



PANEEL				MASCHENWEITE		DRAHT
H	B	Gew.		H	B	Ø
mm	mm	Kg/St	kg/m <sup>2</sup>	mm	mm	mm
1972	5500	167,7	15,5	116	200	5

**MIKROPERFORIERTE PROFILE**

