

TALIALIVE, LEBEN UND UMWELT

Einzigtartiges Zaunsystem, das die gesamte Attraktivität von COR-TEN-Stahl umfasst. Dank der Alterungs- und Oxidationsprozesse ist der Stahl, der dieses System charakterisiert, ein „lebendes“ Material, das im Laufe der Zeit seine Farbtöne und Nuancen ändert und so das architektonische Design durch ein Spiel aus Licht und Schatten verbessert, das von den Verkleidungslamellen erzeugt wird.

Ein elegantes, reines, rigoroses Design für zeitlose Architektur. TALIALIVE wurde unter Verwendung eines Materials entwickelt, das die traditionelle Handwerkskunst der Eisenverarbeitung auf moderne Weise neu interpretiert. Eine originelle Wahl von hohem ästhetischem Wert für Designlösungen.

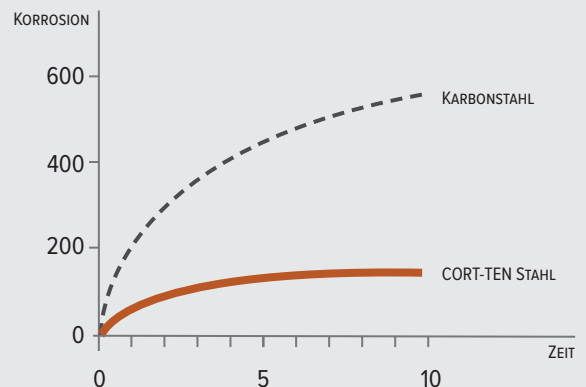
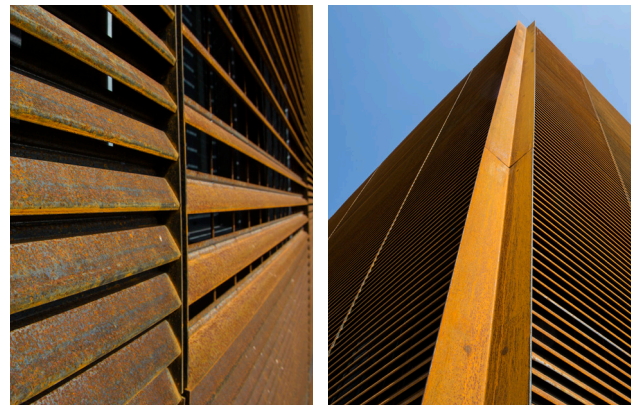
TALIALIVE, MODERN UND EFFIZIENT

Mit seinem geringen Gehalt an Legierungselementen und seiner hohen mechanischen Festigkeit ist COR-TEN-Stahl in der modernen Architektur, die nicht nur ästhetische, sondern auch wartungsfreie und langlebige Produkte bevorzugt, immer beliebter geworden. TALIALIVE umfasst alle Funktionen, die die modernste Gebäudetechnik benötigt:

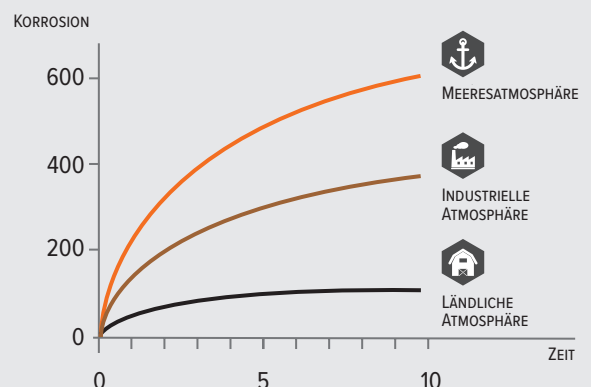
- > Keine Wartungskosten
- > Korrosionsbeständigkeit fünf- bis achtmal höher als bei Karbonstahl
- > Hohe mechanische Festigkeit

TALIA, MEHR LÖSUNGEN FÜR IHR PROJEKT

TALIALIVE ist ein innovativer Lamellenzaun aus der TALIA®-Familie, das für zahlreiche Anwendungen entwickelt wurde: Sicht- und Umweltschutz, Abschirmung, Fassadenverkleidung und komplette Umzäunung. Das modulare TALIA®-System, das durch Zusammenschweißen geformter Profile und Vertikaldrähte erhalten wird, weist zahlreiche Stärken auf, nämlich Vielseitigkeit, attraktives Design, Benutzerfreundlichkeit und Installationseinfachheit. Das längere spezielle Lamellenprofil in der TALIA® SCREEN Ausführung erhöht die Abschirmungseigenschaften und bietet einen besseren Schutz gegen Wind und Regen.



UNLEGIERTER STAHL UND COR-TEN STAHL ZUM VERGLEICH



COR-TEN STAHL IN VERSCHIEDENEN ATMOSPHERE



MONTAGE-SYSTEME
S. 64



ALARM-SYSTEME
S. 69

TALIALIVE Ein elegantes, reines, rigoroses Design für zeitlose Architektur. TALIALIVE wurde unter Verwendung des COR-TEN Stahls entwickelt, der die traditionelle Handwerkskunst der Eisenverarbeitung auf moderne Weise neu interpretiert.

Wartungskosten werden dank eines "lebenden" Materials eliminiert, das durch die Übernahme neuer Farbtöne und Nuancen im Laufe der Zeit zur Verbesserung des Gesamtdesigns beiträgt; sowohl in der Standard- als auch in der SCREEN-Ausführung ist TALIALIVE der einzige Windschutz-zertifizierte Lamellengitterzaun, dank des geschweißten Pfostens und Paneele, die auch eine schnelle und einfache Installation gewährleistet.

TECHNISCHE EIGENSCHAFTEN

Abmessungen

- > Maschenweite 46x132 mm
- > Horizontale TALIA® oder TALIA®-SCREEN-Stäbe
- > Vertikale Drähte ø 4 mm

Material

- > S355JOWP COR-TEN Stahl

Beschichtung

- > Ev. beschleunigte Oxidation*

Befestigungssystem

- > TTQST M10X30 Edelstahl- oder Schwarzedelstahl-Sicherheitsbolzen

Pfosten

- > Pfosten mit 60 x 7 mm Platte
o su richiesta specifica di progetto

ANWENDUNGSBEISPIELE

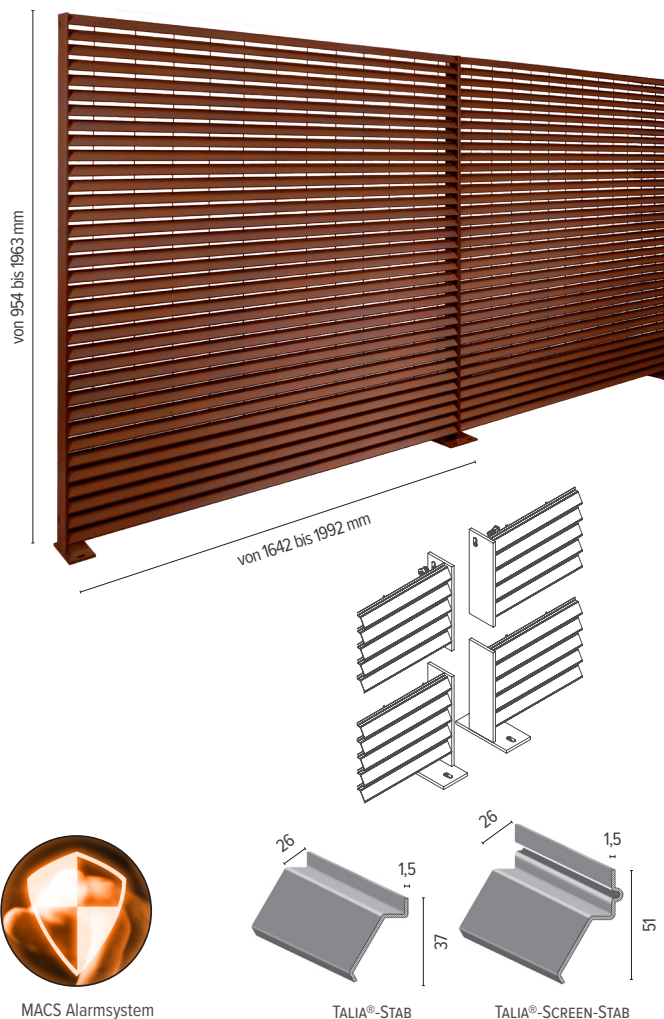
- > Luxushäuser
- > Technische Bereiche
- > Öffentliche Gebäude

PRODUKTSPEZIFIKATIONEN

Der Lamellenzaun TALIALIVE und TALIALIVE SCREEN besteht aus modularen monolithischen Paneelen, mit 46 x 132mm Maschenweite, horizontalen speziellen TALIA®- oder TALIA®-SCREEN-Stäben (Abstand 46mm) und vertikalen Drähte mit 4mm Durchmesser (Abstand 132mm). An den Enden angeschweißte Flachpfosten (60x7 mm Platte) bilden eine einbaufertige Einheit mit vorgebohrten Löchern zur Befestigung aufeinanderfolgenden Paneele. Pfostenabstand (Mitte - Mitte): 1650-2000 mm.

Material: COR-TEN Stahl

Beschichtung: Ev. beschleunigte Oxidation.



MACS Alarmsystem

> s. 56-57

TALIA®-STAB

TALIA®-SCREEN-STAB

TALIALIVE

PANEEL				PFOSTEN		Einbetonieren		Aufdübeln	
H	B	Gew.		Querschnitt	Befestigungspun-	B	Gew. vz	B	Gew. vz
mm	mm	Kg/St	kg/m ²	mm	n°	mm	Kg/St	mm	Kg/St
954	1650	32,4	20,6	60x7	3	1200	3,9	1001	3,9
954	2000	37,3	19,6	60x7	3	1200	3,9	1001	3,9
1596	1650	53,1	20,2	60x7	3	1850	6,1	1643	6,0
1596	2000	61,6	19,3	60x7	3	1850	6,1	1643	6,0
1963	1650	65,4	20,2	60x7	3	2300	7,6	2010	7,2
1963	2000	75,7	19,3	60x7	3	2300	7,6	2010	7,2

TALIALIVE SCREEN

PANEEL				PFOSTEN		Einbetonieren		Aufdübeln	
H	B	Gew.		Querschnitt	Befestigungspun-	B	Gew. vz	B	Gew. vz
mm	mm	Kg/St	kg/m ²	mm	n°	mm	Kg/St	mm	Kg/St
967	1650	41,0	25,7	60x7	3	1200	3,9	1014	3,9
967	2000	47,7	24,7	60x7	3	1200	3,9	1014	3,9
1608	1650	67,1	25,3	60x7	3	1850	6,1	1655	6,0
1608	2000	78,4	24,4	60x7	3	1850	6,1	1655	6,0
1975	1650	82,4	25,3	60x7	3	2300	7,6	2022	7,2
1975	2000	96,7	24,5	60x7	3	2300	7,6	2022	7,2

*Zur Wirkung, sofort, wie in den Bildern gezeigt

